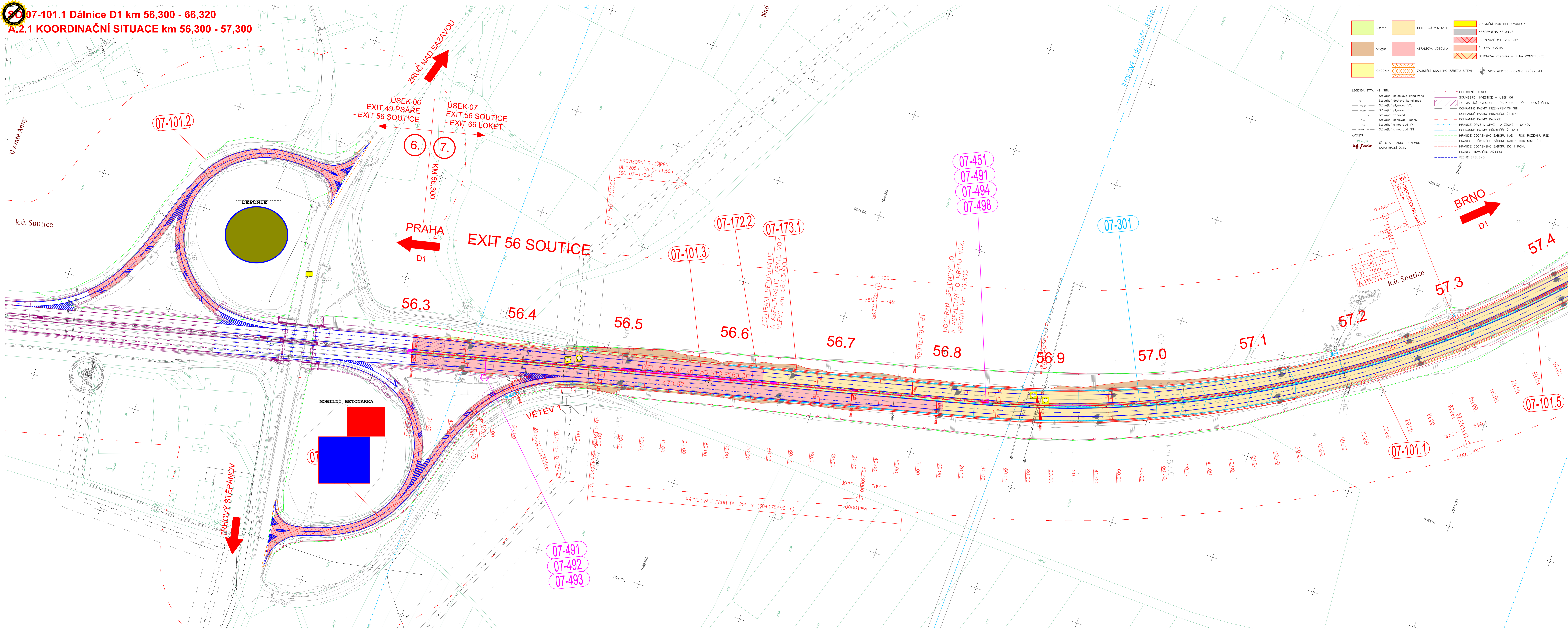


SO 07-101.1 Dálnice D1 km 56,300 - 66,320
A.2.1 KOORDINAČNÍ SITUACE km 56,300 - 57,300



LEGENDA STAV. INŽ. SÍTÍ

- Sítivodič optická kanalizace
- Sítivodič dešťová kanalizace
- Sítivodič plynovod VTL
- Sítivodič plynovod STL
- Sítivodič vodovod
- Sítivodič sálavací kabely
- Sítivodič silnoproud VN
- Sítivodič silnoproud NN

KATASTR

- ČÍSLO A HRANICE POZEMKŮ
- KATASTRÁLNÍ OZEMÍ

SEZNAM OBJEKTŮ:

Objekty řady 100	Objekty řady 300
SO 07-101.1 Dálnice D1 km 56,300 - 66,320	SO 07-291 Kanalizace D1 v km 56,300 - 66,320
SO 07-101.1 Dálnice D1 km 56,300 - 66,320	SO 07-340 Ochrana vodovodu na silnici I/150
SO 07-101.2 Oprava vřtů MOK	Objekty řady 400
SO 07-101.3 Oprava před stavbou	SO 07-451 Přesilka napájecího kabelu k myšné bráně km 63,820
SO 07-101.4 Oprava podpočívky Kainč	SO 07-452 Přesilka napájecího kabelu k myšné bráně km 63,820
SO 07-101.5 Oplícení	SO 07-453 Přesilka napájecího kabelu k myšné bráně km 63,820
SO 07-172 Dopavné inženýrské opatření	SO 07-454 Přesilka napájecího kabelu k myšné bráně km 63,820
SO 07-172.1 Opatření inženýrské opatření	SO 07-455 Přesilka napájecího kabelu k myšné bráně km 63,820
SO 07-172.2 Opatření inženýrské opatření	SO 07-456 Přesilka napájecího kabelu k myšné bráně km 63,820
SO 07-172.3 Opatření inženýrské opatření	SO 07-457 Přesilka napájecího kabelu k myšné bráně km 63,820
SO 07-172.4 Opatření inženýrské opatření	SO 07-458 Přesilka napájecího kabelu k myšné bráně km 63,820
SO 07-172.5 Opatření inženýrské opatření	SO 07-459 Přesilka napájecího kabelu k myšné bráně km 63,820
SO 07-172.6 Opatření inženýrské opatření	SO 07-460 Přesilka napájecího kabelu k myšné bráně km 63,820
SO 07-172.7 Opatření inženýrské opatření	SO 07-461 Přesilka napájecího kabelu k myšné bráně km 63,820
SO 07-172.8 Opatření inženýrské opatření	SO 07-462 Přesilka napájecího kabelu k myšné bráně km 63,820
SO 07-172.9 Opatření inženýrské opatření	SO 07-463 Přesilka napájecího kabelu k myšné bráně km 63,820
SO 07-172.10 Opatření inženýrské opatření	SO 07-464 Přesilka napájecího kabelu k myšné bráně km 63,820
SO 07-172.11 Opatření inženýrské opatření	SO 07-465 Přesilka napájecího kabelu k myšné bráně km 63,820
SO 07-172.12 Opatření inženýrské opatření	SO 07-466 Přesilka napájecího kabelu k myšné bráně km 63,820
SO 07-172.13 Opatření inženýrské opatření	SO 07-467 Přesilka napájecího kabelu k myšné bráně km 63,820
SO 07-172.14 Opatření inženýrské opatření	SO 07-468 Přesilka napájecího kabelu k myšné bráně km 63,820
SO 07-172.15 Opatření inženýrské opatření	SO 07-469 Přesilka napájecího kabelu k myšné bráně km 63,820
SO 07-172.16 Opatření inženýrské opatření	SO 07-470 Přesilka napájecího kabelu k myšné bráně km 63,820
SO 07-172.17 Opatření inženýrské opatření	SO 07-471 Přesilka napájecího kabelu k myšné bráně km 63,820
SO 07-172.18 Opatření inženýrské opatření	SO 07-472 Přesilka napájecího kabelu k myšné bráně km 63,820
SO 07-172.19 Opatření inženýrské opatření	SO 07-473 Přesilka napájecího kabelu k myšné bráně km 63,820
SO 07-172.20 Opatření inženýrské opatření	SO 07-474 Přesilka napájecího kabelu k myšné bráně km 63,820
SO 07-172.21 Opatření inženýrské opatření	SO 07-475 Přesilka napájecího kabelu k myšné bráně km 63,820
SO 07-172.22 Opatření inženýrské opatření	SO 07-476 Přesilka napájecího kabelu k myšné bráně km 63,820
SO 07-172.23 Opatření inženýrské opatření	SO 07-477 Přesilka napájecího kabelu k myšné bráně km 63,820
SO 07-172.24 Opatření inženýrské opatření	SO 07-478 Přesilka napájecího kabelu k myšné bráně km 63,820
SO 07-172.25 Opatření inženýrské opatření	SO 07-479 Přesilka napájecího kabelu k myšné bráně km 63,820
SO 07-172.26 Opatření inženýrské opatření	SO 07-480 Přesilka napájecího kabelu k myšné bráně km 63,820
SO 07-172.27 Opatření inženýrské opatření	SO 07-481 Přesilka napájecího kabelu k myšné bráně km 63,820
SO 07-172.28 Opatření inženýrské opatření	SO 07-482 Přesilka napájecího kabelu k myšné bráně km 63,820
SO 07-172.29 Opatření inženýrské opatření	SO 07-483 Přesilka napájecího kabelu k myšné bráně km 63,820
SO 07-172.30 Opatření inženýrské opatření	SO 07-484 Přesilka napájecího kabelu k myšné bráně km 63,820
SO 07-172.31 Opatření inženýrské opatření	SO 07-485 Přesilka napájecího kabelu k myšné bráně km 63,820
SO 07-172.32 Opatření inženýrské opatření	SO 07-486 Přesilka napájecího kabelu k myšné bráně km 63,820
SO 07-172.33 Opatření inženýrské opatření	SO 07-487 Přesilka napájecího kabelu k myšné bráně km 63,820
SO 07-172.34 Opatření inženýrské opatření	SO 07-488 Přesilka napájecího kabelu k myšné bráně km 63,820
SO 07-172.35 Opatření inženýrské opatření	SO 07-489 Přesilka napájecího kabelu k myšné bráně km 63,820
SO 07-172.36 Opatření inženýrské opatření	SO 07-490 Přesilka napájecího kabelu k myšné bráně km 63,820
SO 07-172.37 Opatření inženýrské opatření	SO 07-491 Přesilka napájecího kabelu k myšné bráně km 63,820
SO 07-172.38 Opatření inženýrské opatření	SO 07-492 Přesilka napájecího kabelu k myšné bráně km 63,820
SO 07-172.39 Opatření inženýrské opatření	SO 07-493 Přesilka napájecího kabelu k myšné bráně km 63,820
SO 07-172.40 Opatření inženýrské opatření	SO 07-494 Přesilka napájecího kabelu k myšné bráně km 63,820
SO 07-172.41 Opatření inženýrské opatření	SO 07-495 Přesilka napájecího kabelu k myšné bráně km 63,820
SO 07-172.42 Opatření inženýrské opatření	SO 07-496 Přesilka napájecího kabelu k myšné bráně km 63,820
SO 07-172.43 Opatření inženýrské opatření	SO 07-497 Přesilka napájecího kabelu k myšné bráně km 63,820
SO 07-172.44 Opatření inženýrské opatření	SO 07-498 Přesilka napájecího kabelu k myšné bráně km 63,820
SO 07-172.45 Opatření inženýrské opatření	SO 07-499 Přesilka napájecího kabelu k myšné bráně km 63,820
SO 07-172.46 Opatření inženýrské opatření	SO 07-500 Přesilka napájecího kabelu k myšné bráně km 63,820

ČÁST A

Reditelství silnic a dálnic ČR
REDITELSTVÍ SILNIC A DÁLNIC ČR

NA PANKRÁČI 56, 145 05 PRAHA 4

D1 MÍROŠOVICE - KÝVALKA MODERNIZACE

ÚSEK 07

KOORDINAČNÍ SITUACE km 56,300 - 57,300

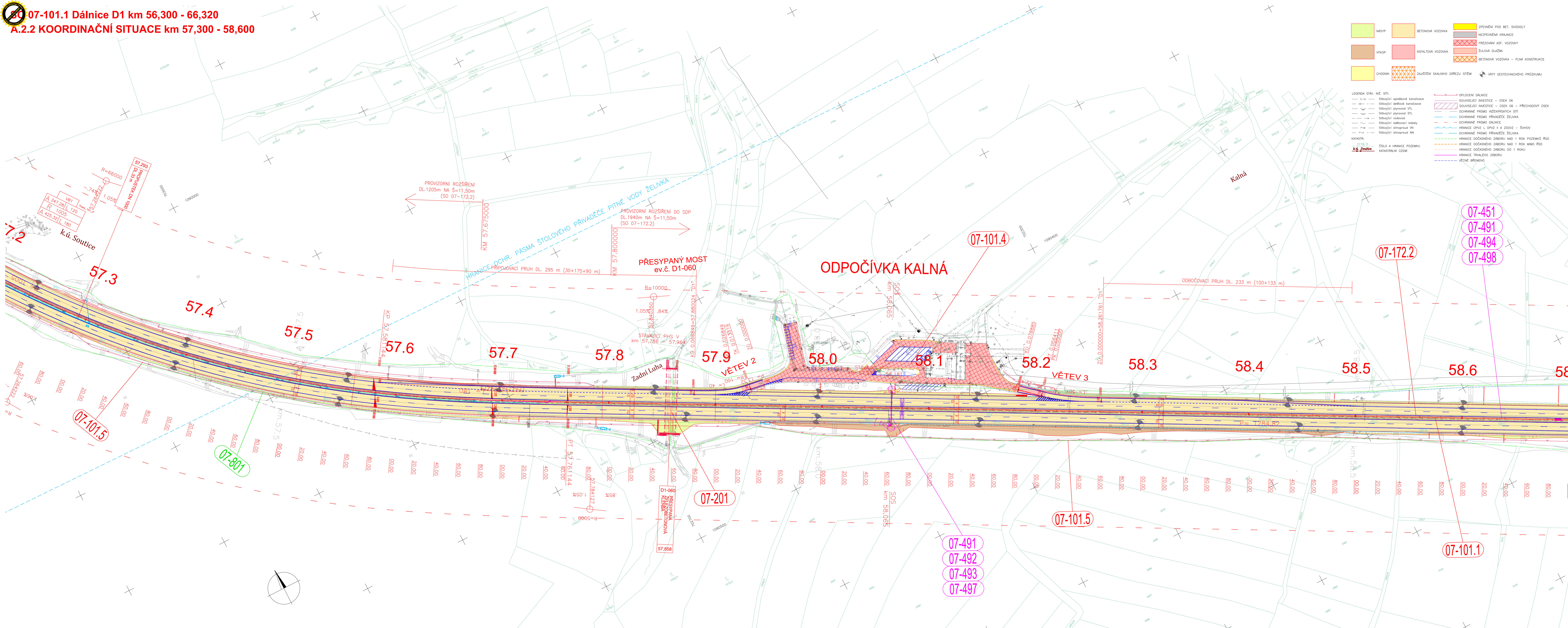
Projekční ústav PRAGOPROJEKT, s.r.o.
 PRAGOPROJEKT, s.r.o. Bubenčácká 155/15, 140 00 PRAHA 4

Projektant: Ing. Radek ČERMÁN
 Číslo projektu: 14-464-2
 Datum: 1965

Technická korektura: Ing. Dominik URBANOVIC
 Projektant: Ing. Radek ČERMÁN

Objekt: STŘEDNĚSKÝ
 Město: SOUTICE, HULICE, BOROVSKO, BERNARTICE, BRZOTICE, LOKET
 Území: RSD ČR, NA PANKRÁČI 56, 145 05 PRAHA 4, IČ 65983390
 Datum: 03/2018
 Formát: 18x24x
 Měřítko: 1:1000
 Stupeň: PDP5
 Číslo přílohy: A.2.1

80 07-101.1 Dálnice D1 km 56,300 - 66,320
A.2.2 KOORDINAČNÍ SITUACE km 57,300 - 58,600



NÁSPV	BETONOVÁ VOZOVKA	ZPEVNĚNÍ POD BET. SVODIDLY
VÝKOP	ASFALTOVÁ VOZOVKA	NEZPEVNĚNÁ KIRANICE
CHODNÍK	ZAJIŠTĚNÍ SKALNHO ZÁŘEZU SÍŤ	FRÉZOVÁNÍ ASF. VOZOVKY
		ZLÚDÁVÁ DLÁŽBA
		BETONOVÁ VOZOVKA – PLNÁ KONSTRUKCE
		VRTY GEOTECHNICKÉHO PRŮZKUMU

LEGENDA STAV. INŽ. SÍTÍ:

- Stávající optiková kanalizace
- Stávající dešťová kanalizace
- Stávající plynovod VTL
- Stávající plynovod STL
- Stávající vodovod
- Stávající optikové kabely
- Stávající silnoproud VN
- Stávající silnoproud NN

KATEGORIE: RSD A HRANICE POZEMKŮ KATASTRÁLNÍ ÚZEMÍ

LEGENDA:

- OPLOUCENÉ DÁLNIČE
- SOUVISEJÍCÍ INVESTICE – ÚSEK 06
- SOUVISEJÍCÍ INVESTICE – ÚSEK 06 – PŘECHODOVÝ ÚSEK
- DOHRANÉ PÁSMO INŽENYRSKÝCH SÍŤÍ
- DOHRANÉ PÁSMA PŘÍVADEČE ŽELIŽKA
- DOHRANÉ PÁSMA DÁLNIČE
- HRANICE OPVZ I, OPVZ II A ZDOVĚ – SVŮHŮV
- DOHRANÉ PÁSMA PŘÍVADEČE ŽELIŽKA
- HRANICE DOČASNÉHO ZABORU NAD 1 ROK PRŮZEMŮ RSD
- HRANICE DOČASNÉHO ZABORU NAD 1 ROK MIMO RSD
- HRANICE TRVALÉHO ZABORU DO 1 ROKU
- VEČNĚ BRĚMENŮ

KLAD SEKCE: (Diagram showing the cross-section layout)

SEZNAM OBJEKTŮ:

Objekty řady 100

- SO 07-101.1 Dálnice D1 km 56,300 – 66,320
- SO 07-101.1.1 Dálnice D1 km 56,300 – 66,320
- SO 07-101.2 Úprava vjezd MKK
- SO 07-101.3 Úprava vjezd stávkova
- SO 07-101.4 Úprava odpočívky Kalná
- SO 07-101.5 Úprava vjezdů
- SO 07-172 Úprava sítě optikových kabelů
- SO 07-172.1 Úprava sítě optikových kabelů
- SO 07-172.2 Úprava sítě optikových kabelů
- SO 07-172.3 Úprava sítě optikových kabelů
- SO 07-172.4 Úprava sítě optikových kabelů
- SO 07-172.5 Úprava sítě optikových kabelů
- SO 07-172.6 Úprava sítě optikových kabelů
- SO 07-172.7 Úprava sítě optikových kabelů
- SO 07-172.8 Úprava sítě optikových kabelů
- SO 07-172.9 Úprava sítě optikových kabelů
- SO 07-172.10 Úprava sítě optikových kabelů
- SO 07-172.11 Úprava sítě optikových kabelů
- SO 07-172.12 Úprava sítě optikových kabelů
- SO 07-172.13 Úprava sítě optikových kabelů
- SO 07-172.14 Úprava sítě optikových kabelů
- SO 07-172.15 Úprava sítě optikových kabelů
- SO 07-172.16 Úprava sítě optikových kabelů
- SO 07-172.17 Úprava sítě optikových kabelů
- SO 07-172.18 Úprava sítě optikových kabelů
- SO 07-172.19 Úprava sítě optikových kabelů
- SO 07-172.20 Úprava sítě optikových kabelů

Objekty řady 200

- SO 07-201 Přesýpaný most ev.č. D1-060
- SO 07-202 Přesýpaný most ev.č. D1-061
- SO 07-203 Most ev.č. D1-062 – prvý most
- SO 07-204 Most ev.č. D1-063 – druhý most
- SO 07-205 Most ev.č. D1-064 – třetí most
- SO 07-206 Most ev.č. D1-065 – čtvrtý most
- SO 07-207 Most ev.č. D1-066 – pátý most
- SO 07-208 Most ev.č. D1-067 – šestý most

ČÁST A

REKONSTRUKCE SILNICE A DÁLNIČE ÚSEK 07 NA PANKRÁČI 56, 145 05 PRAHA 4

D1 MÍROŠOVICE - KYVKA LA MODERNIZACE

ÚSEK 07

07-101.1

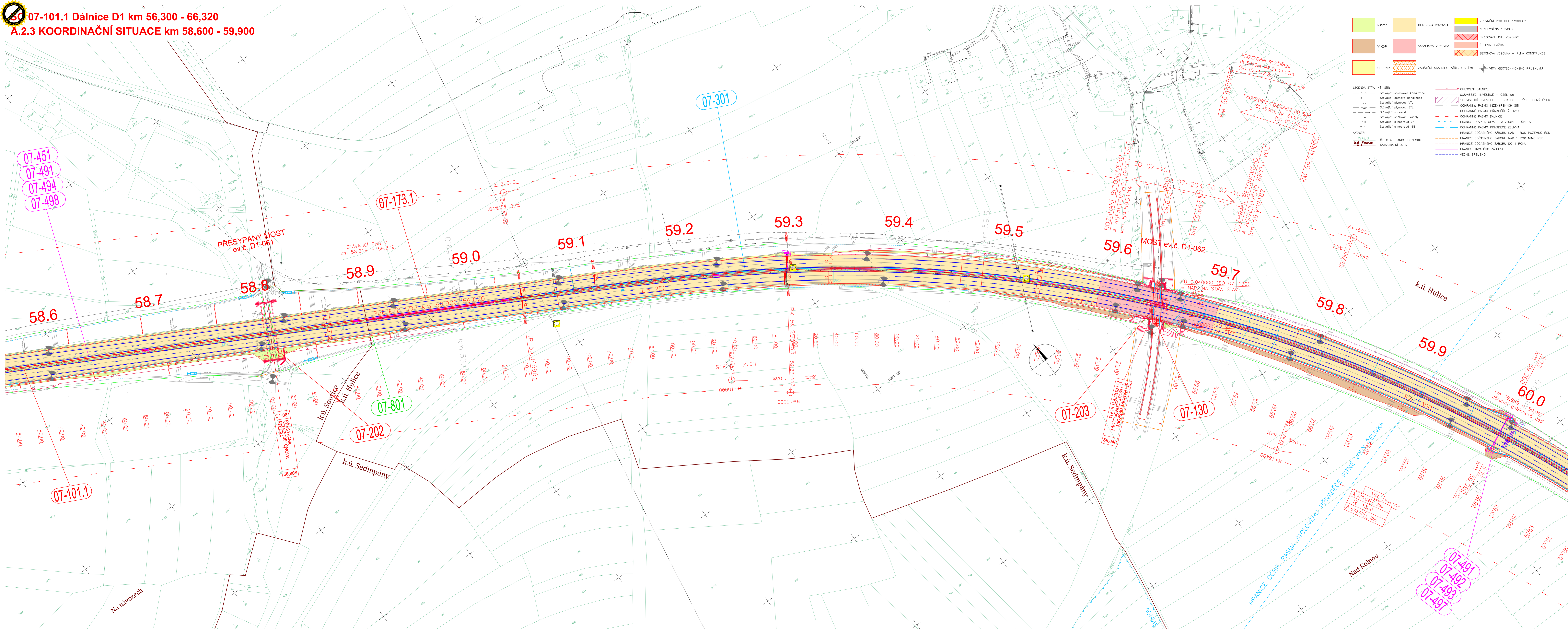
Autorský návrh: Ing. Radek ČERMAN	REKONSTRUKCE SILNICE	KLAD SÍTĚ
Číslo projektu: 14-464-2	PRAGOPROJEKT, s.r.o. Bubenčácká 175 54 Praha 4	VIAPONT, s.r.o. VODNÍ 13, 602 00 BRNO
Technická odpověď: Ing. Dominik URBANOV	Autorský návrh: Ing. Radek ČERMAN	Autorský návrh: Ing. Jan ZAPLETAL

PRAGOPROJEKT, s.r.o. K Rybáře 1669/16, 147 54 Praha 4, IČ 45272387, www.pragoprojekt.cz, datová schránka 404341
 Zapsaný soudní úřad: Městský úřad Praha 4, ul. Rybáře 1669/16, 147 54 Praha 4, IČ: 226 056 111, E-mail: mpor@pragoprojekt.cz

VIAPONT, s.r.o. VODNÍ 13, 602 00 BRNO
 Zapsaný soudní úřad: Městský úřad Brno, ul. Vodní 13, 602 00 Brno, IČ: 250 620 111, E-mail: vrap@viapont.cz

Město: STŘEDOČESKÝ ÚSTÍ ŠUMSKÝ	Číslo zakázky: 14_464_2
Město: SOUTICE, HULICE, BOROVSKO, BERNARTICE, BRZOTICE, LOKET	Číslo úseku: 06 222
Objednatel: RSD ČR, NA PANKRÁČI 56, 145 05 PRAHA 4, IČ 65993390	Datum: 03/2018
Název úseku: D1 MODERNIZACE - ÚSEK 07, EXIT 56 SOUTICE - EXIT 66 LOKET	Formát: 16x24x
Část: SOUHRNNÉ ŘEŠENÍ STAVBY	Škála: 1:1000
Průběh: KOORDINAČNÍ SITUACE km 57,300 - 58,600	Stupeň: PDP5
	Číslo přílohy: A.2.2

07-101.1 Dálnice D1 km 56,300 - 66,320
A.2.3 KOORDINAČNÍ SITUACE km 58,600 - 59,900



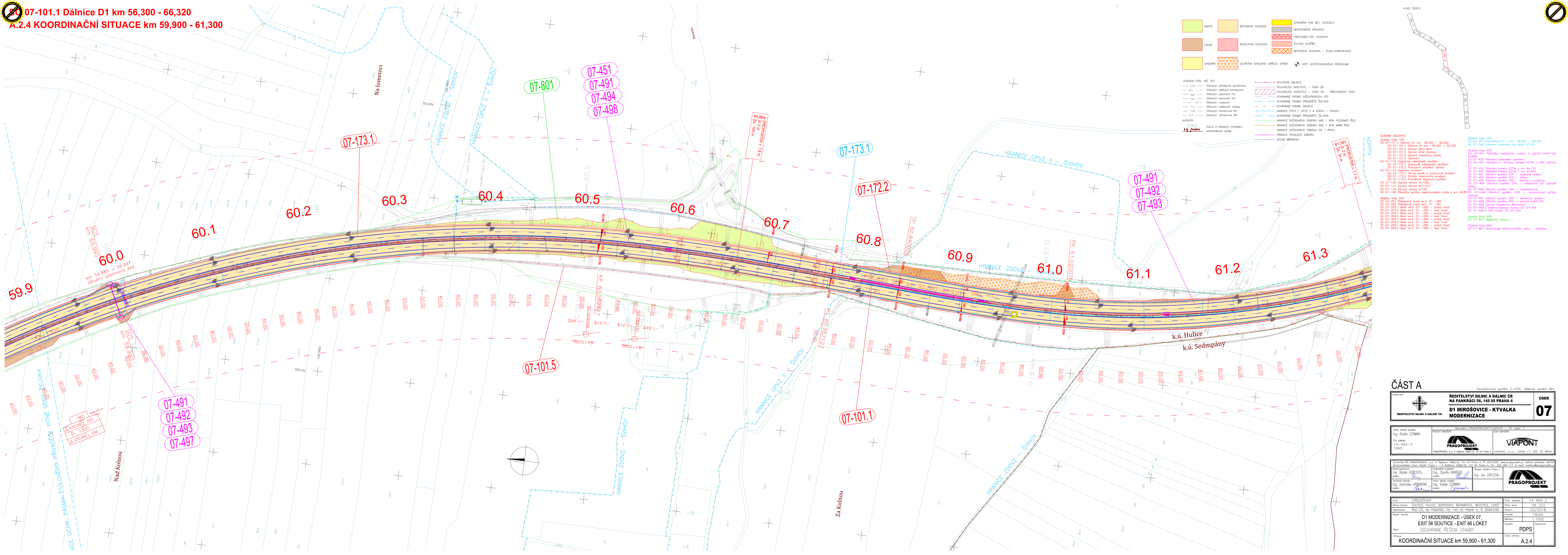
- LEGENDA STAV. INŽ. SÍTĚ**
- MAŠP
 - BETONOVÁ VOZOVKA
 - YKOP
 - CHODNÍK
 - OPLOUCH DÁLNIČE
 - SOUVISEJÍCÍ INVESTICE - GSEK D6
 - OCHRANÉ PÁSMA INŽENÝRSKÝCH SÍTÍ
 - OCHRANÉ PÁSMA DÁLNIČE
 - HRANICE OPVZ I, OPVZ II A ZOOV - SVÝHOV
 - HRANICE DOČASNÉHO ZABORU NAD 1 ROK POZEMKOVÝ RSD
 - HRANICE DOČASNÉHO ZABORU NAD 1 ROK UMÍR RSD
 - HRANICE DOČASNÉHO ZABORU DO 1 ROKU
 - VĚCNÉ BŘEMENO

- LEGENDA STAV. INŽ. SÍTĚ (continued)**
- ZPEVNĚNÍ POD BET. SVYDOLY
 - NEZPEVNĚNÁ KRANICE
 - PŘEZOVÁNÍ ASF. VOZOVKY
 - ZULOVÁ DLAŽBA
 - BETONOVÁ VOZOVKA - PLNÁ KONSTRUKCE
 - ZAJIŠTĚNÍ SKALNÍHO ZÁŘEZU SÍTĚ
 - VRTY GEOTECHNICKÉHO PRŮZKUMU

- SEZNAM OBJEKTŮ:**
- Objekty řady 100
 - Objekty řady 200
 - Objekty řady 300
 - Objekty řady 400
 - Objekty řady 500
 - Objekty řady 600
 - Objekty řady 700
 - Objekty řady 800
 - Objekty řady 900

- ČÁST A**
- ŘEDITELSTVÍ SILNIC A DÁLNIC ČR NA PANKRÁČI 56, 145 05 PRAHA 4**
- D1 MIROŠOVICE - KÝVALKA MODERNIZACE**
- ÚSEK 07**
- SOUHRNNÉ ŘEŠENÍ STAVBY**
- KOORDINAČNÍ SITUACE km 58,600 - 59,900**
- A.2.3**

07-101.1 Dálnice D1 km 56,300 - 66,320
A.2.4 KOORDINAČNÍ SITUACE km 59,900 - 61,300



	OPLOUCENÍ DÁLNIČE		SEKCE 06
	SOUVISEJÍCÍ INVESTICE - SEKCE 06		SEKCE 06 - PŘECHODOVÝ ÚSEK
	OCHRANÉ PÁSMA NEZPEVNĚNÝCH SÍŤÍ		OCHRANÉ PÁSMA PŘIVÁDĚČE ŽELIŽKA
	OCHRANÉ PÁSMA DÁLNIČE		HRANICE OPVZ I, OPVZ II A ZDOVZ - SVIHOV
	HRANICE OPVZ I, OPVZ II A ZDOVZ - SVIHOV		OCHRANÉ PÁSMA PŘIVÁDĚČE ŽELIŽKA
	HRANICE DOČASNÉHO ZABORU NAD 1 ROK POZEMKŮ RSD		HRANICE DOČASNÉHO ZABORU NAD 1 ROK MIMO RSD
	HRANICE DOČASNÉHO ZABORU DO 1 ROKU		HRANICE TRVALÉHO ZABORU
	VEDNÉ BŘEMENO		

SEZNAM OBJEKTŮ:	Objekty řady 300	Objekty řady 400	Objekty řady 500
SO 07-101.1 Dálnice D1 km 56,300 - 66,320	SO 07-101.1 Dálnice D1 km 56,300 - 66,320	SO 07-101.1 Dálnice D1 km 56,300 - 66,320	SO 07-101.1 Dálnice D1 km 56,300 - 66,320
SO 07-101.2 Úprava před sloupem	SO 07-101.3 Úprava před sloupem	SO 07-101.4 Úprava před sloupem	SO 07-101.5 Úprava před sloupem
SO 07-101.6 Úprava před sloupem	SO 07-101.7 Úprava před sloupem	SO 07-101.8 Úprava před sloupem	SO 07-101.9 Úprava před sloupem
SO 07-101.10 Úprava před sloupem	SO 07-101.11 Úprava před sloupem	SO 07-101.12 Úprava před sloupem	SO 07-101.13 Úprava před sloupem
SO 07-101.14 Úprava před sloupem	SO 07-101.15 Úprava před sloupem	SO 07-101.16 Úprava před sloupem	SO 07-101.17 Úprava před sloupem
SO 07-101.18 Úprava před sloupem	SO 07-101.19 Úprava před sloupem	SO 07-101.20 Úprava před sloupem	SO 07-101.21 Úprava před sloupem
SO 07-101.22 Úprava před sloupem	SO 07-101.23 Úprava před sloupem	SO 07-101.24 Úprava před sloupem	SO 07-101.25 Úprava před sloupem
SO 07-101.26 Úprava před sloupem	SO 07-101.27 Úprava před sloupem	SO 07-101.28 Úprava před sloupem	SO 07-101.29 Úprava před sloupem
SO 07-101.30 Úprava před sloupem	SO 07-101.31 Úprava před sloupem	SO 07-101.32 Úprava před sloupem	SO 07-101.33 Úprava před sloupem
SO 07-101.34 Úprava před sloupem	SO 07-101.35 Úprava před sloupem	SO 07-101.36 Úprava před sloupem	SO 07-101.37 Úprava před sloupem
SO 07-101.38 Úprava před sloupem	SO 07-101.39 Úprava před sloupem	SO 07-101.40 Úprava před sloupem	SO 07-101.41 Úprava před sloupem
SO 07-101.42 Úprava před sloupem	SO 07-101.43 Úprava před sloupem	SO 07-101.44 Úprava před sloupem	SO 07-101.45 Úprava před sloupem
SO 07-101.46 Úprava před sloupem	SO 07-101.47 Úprava před sloupem	SO 07-101.48 Úprava před sloupem	SO 07-101.49 Úprava před sloupem
SO 07-101.50 Úprava před sloupem	SO 07-101.51 Úprava před sloupem	SO 07-101.52 Úprava před sloupem	SO 07-101.53 Úprava před sloupem
SO 07-101.54 Úprava před sloupem	SO 07-101.55 Úprava před sloupem	SO 07-101.56 Úprava před sloupem	SO 07-101.57 Úprava před sloupem
SO 07-101.58 Úprava před sloupem	SO 07-101.59 Úprava před sloupem	SO 07-101.60 Úprava před sloupem	SO 07-101.61 Úprava před sloupem
SO 07-101.62 Úprava před sloupem	SO 07-101.63 Úprava před sloupem	SO 07-101.64 Úprava před sloupem	SO 07-101.65 Úprava před sloupem
SO 07-101.66 Úprava před sloupem	SO 07-101.67 Úprava před sloupem	SO 07-101.68 Úprava před sloupem	SO 07-101.69 Úprava před sloupem
SO 07-101.70 Úprava před sloupem	SO 07-101.71 Úprava před sloupem	SO 07-101.72 Úprava před sloupem	SO 07-101.73 Úprava před sloupem
SO 07-101.74 Úprava před sloupem	SO 07-101.75 Úprava před sloupem	SO 07-101.76 Úprava před sloupem	SO 07-101.77 Úprava před sloupem
SO 07-101.78 Úprava před sloupem	SO 07-101.79 Úprava před sloupem	SO 07-101.80 Úprava před sloupem	SO 07-101.81 Úprava před sloupem
SO 07-101.82 Úprava před sloupem	SO 07-101.83 Úprava před sloupem	SO 07-101.84 Úprava před sloupem	SO 07-101.85 Úprava před sloupem
SO 07-101.86 Úprava před sloupem	SO 07-101.87 Úprava před sloupem	SO 07-101.88 Úprava před sloupem	SO 07-101.89 Úprava před sloupem
SO 07-101.90 Úprava před sloupem	SO 07-101.91 Úprava před sloupem	SO 07-101.92 Úprava před sloupem	SO 07-101.93 Úprava před sloupem
SO 07-101.94 Úprava před sloupem	SO 07-101.95 Úprava před sloupem	SO 07-101.96 Úprava před sloupem	SO 07-101.97 Úprava před sloupem
SO 07-101.98 Úprava před sloupem	SO 07-101.99 Úprava před sloupem	SO 07-101.100 Úprava před sloupem	SO 07-101.101 Úprava před sloupem

ČÁST A

REKONSTRUČNÍ ÚLOHA
REKONSTRUKCE SILNIC A DÁLNIC ČR NA PANKRÁČI 56, 145 05 PRAHA 4
D1 MIROŠOVICE - KYVKA MODERNIZACE

ÚSEK **07**

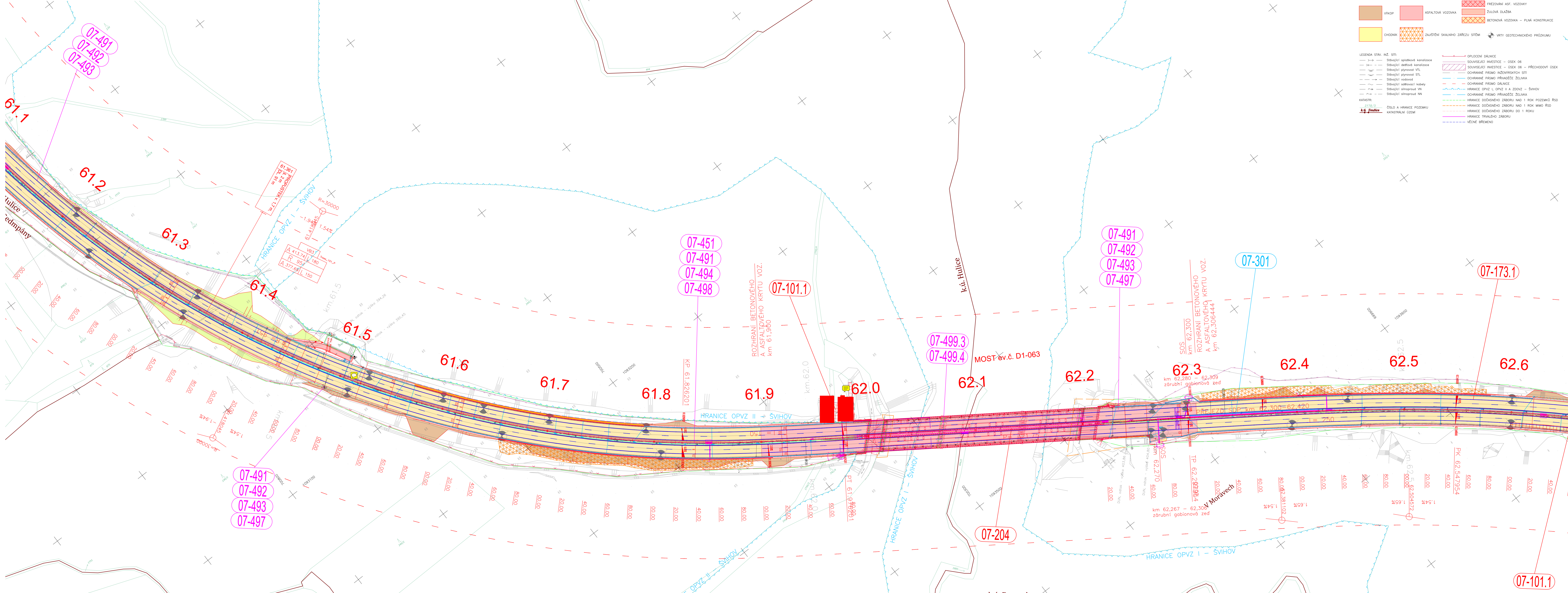
Hlavní zhotovitel: **PRAGOPROJEKT, s.r.o.**
 Ing. Radek CERMAN
 Tel: 14-464-21965

Výkonný inženýr: **VIAPONT, s.r.o.**
 Ing. Jan ZAPLETAL

Zhotovitel: **PRAGOPROJEKT, s.r.o.**
 Ing. Radek CERMAN
 Ing. Zbyněk KARÁSKÝ
 Ing. Dominika URBANOVÁ

Místo stavby: SOUTICE, HULICE, BOROVSKO, BERNARTICE, BRZOTICE, LOKET
 Objednatel: RSD ČR, NA PANKRÁČI 56, 145 05 PRAHA 4, IČ 65993300
 Datum: 03/2018
 Formát: 162xA4
 Měřítko: 1:1000
 Stupeň: Souhrnné řešení stavby
 Číslo přílohy: **PDPS**
 Název přílohy: **A.2.4**

07-101.1 Dálnice D1 km 56,300 - 66,320
A.2.5 KOORDINAČNÍ SITUACE km 61,300 - 62,600



KLAD SEKCE:

NÁSP	BETONOVÁ VOZOVKA	ZPEVNĚNÍ POD BET. SVOZDLY
VÝKOP	ASFALTOVÁ VOZOVKA	NEZPEVNĚNÁ KIRANICE
CHODNÍK	ZAJIŠTĚNÍ SKALNÍHO ZÁŘEZU SÍTEM	PRĚZVÁNÍ ASF. VOZOVKY
		ZULOVÁ DLÁŽBA
		BETONOVÁ VOZOVKA - PLNÁ KONSTRUKCE
		VRTY GEOTECHNICKÉHO PRŮZKUMU

LEGENDA STAV. INŽ. SÍTĚ:

Stávající optikové vedení	OPLOČENÍ DÁLNIČE
Stávající detektor kapacitace	SOUVISEJÍCÍ INVESTICE - ÚSEK D6
Stávající plynovod VTL	SOUVISEJÍCÍ INVESTICE - ÚSEK D6 - PŘECHODOVÝ ÚSEK
Stávající plynovod STL	DOHRANĚ PÁSMA ŘÍVADČEK ŽELIŽKA
Stávající vodovod	DOHRANĚ PÁSMA DÁLNIČE
Stávající sdělovací kabely	HRANICE OPVZ I, OPVZ II A ZOVZ - ŠVIHOV
Stávající silniční světla	DOHRANĚ PÁSMA ŘÍVADČEK ŽELIŽKA
Stávající silniční WI	HRANICE DOČASNÉHO ZABORU NAD 1 ROK POZEMKŮ RSD
Stávající silniční WN	HRANICE DOČASNÉHO ZABORU NAD 1 ROK MIMO RSD
KATASTR.	HRANICE TRVALÉHO ZABORU
2179/3	VEČNÉ BŘEMENO
č.ú. Soultice	

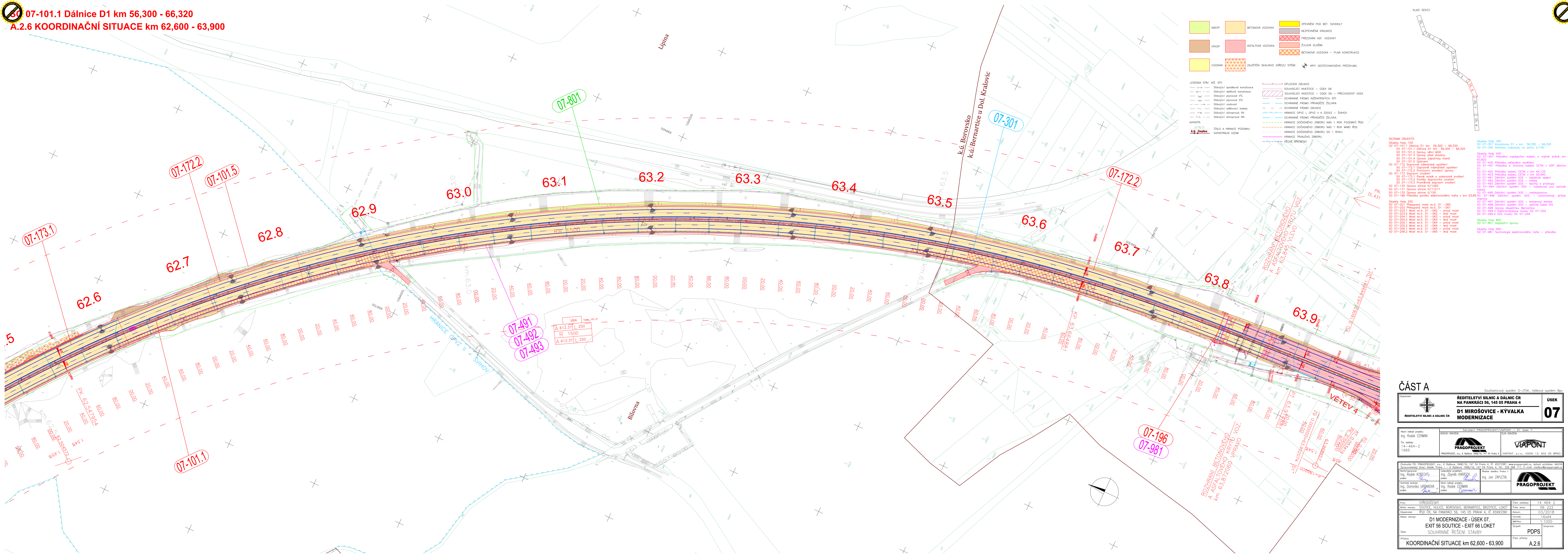
SEZNAM OBJEKTŮ:

Objektový řad 100	Objektový řad 300
SO 07-101.1 Dálnice D1 km 56,300 - 66,320	SO 07-301 Katalizace D1 v km 56,300 - 66,320
SO 07-101.1 Dálnice D1 km 56,300 - 66,320	SO 07-340 Ochrana vodovodu na silnici II/150
SO 09-101.2 Opravy vlnitých MDr	Objektový řad 400
SO 07-101.3 Opravy před stovbou	SO 07-401 Přehledná napájecí kabely k myjné bráně km 63,807
SO 09-101.4 Oprava spojovacího Kána	SO 07-402 Přehledná napájecí kabely k myjné bráně km 63,807
SO 07-101.5 Opločení	SO 07-403 Přehledná napájecí kabely CETR v SDP ulice km 64,126
SO 07-173 Dopravní značení	SO 07-404 Ochrana kabelů CETR v SDP ulice km 65,340
SO 07-172.1 Průhlední stavební práce	SO 07-405 Přehledná kabely CETR v km 64,126
SO 07-173 Dopravní značení	SO 07-406 Přehledná kabely CETR v km 65,340
SO 07-173.1 Průhlední stavební práce	SO 07-407 Odborný systém SOS - vodováha vedení km 65,340
SO 07-173.2 Průhlední stavební práce	SO 07-408 Odborný systém SOS - vodováha vedení km 65,340
SO 07-135.3 Průhlední stavební práce	SO 07-409 Odborný systém SOS - vodováha vedení km 65,340
SO 07-130 Oprava silnice II/1265	SO 07-410 Odborný systém SOS - vodováha vedení km 65,340
SO 07-131 Oprava silnice II/1217	SO 07-411 Odborný systém SOS - vodováha vedení km 65,340
SO 07-132 Oprava silnice II/150	SO 07-412 Odborný systém SOS - vodováha vedení km 65,340
SO 07-196 Přehledná portbly elektronického mytí v km 63,85	SO 07-413 Odborný systém SOS - vodováha vedení km 65,340
SO 07-201 Přehledný most ev.č. D1 - 060	SO 07-414 Odborný systém SOS - vodováha vedení km 65,340
SO 07-202 Přehledný most ev.č. D1 - 061	SO 07-415 Odborný systém SOS - vodováha vedení km 65,340
SO 07-203.1 Most ev.č. D1 - 062 - příjmy most	SO 07-416 Odborný systém SOS - vodováha vedení km 65,340
SO 07-203.2 Most ev.č. D1 - 062 - levý most	SO 07-417 Odborný systém SOS - vodováha vedení km 65,340
SO 07-204.1 Most ev.č. D1 - 063 - příjmy most	SO 07-418 Odborný systém SOS - vodováha vedení km 65,340
SO 07-204.2 Most ev.č. D1 - 063 - levý most	SO 07-419 Odborný systém SOS - vodováha vedení km 65,340
SO 07-205.1 Most ev.č. D1 - 064 - příjmy most	SO 07-420 Odborný systém SOS - vodováha vedení km 65,340
SO 07-205.2 Most ev.č. D1 - 064 - levý most	SO 07-421 Odborný systém SOS - vodováha vedení km 65,340
SO 07-206.1 Most ev.č. D1 - 065 - příjmy most	SO 07-422 Odborný systém SOS - vodováha vedení km 65,340
SO 07-206.2 Most ev.č. D1 - 065 - levý most	SO 07-423 Odborný systém SOS - vodováha vedení km 65,340

ČÁST A

REDITELSTVÍ SILNIC A DALNIC ČR	REDITELSTVÍ SILNIC A DALNIC ČR NA PANKRÁČI 56, 145 05 PRAHA 4	ÚSEK 07
Reditel: Ing. Radek CEMPAN	Pracoviště: Soutice	Číslo díla: 14-464-2/1965
Projektivní: Ing. Radek CEMPAN	Pracovník: Ing. Jan ZAPLETAL	Pracovník: Ing. Jan ZAPLETAL
Technická odpověď: Ing. Dominik URBANOVÁ	Pracovník: Ing. Radek CEMPAN	Pracovník: Ing. Radek CEMPAN
Měřítko: 1:1000	Pracovník: Ing. Jan ZAPLETAL	Pracovník: Ing. Jan ZAPLETAL
Průběh: KOORDINAČNÍ SITUACE km 61,300 - 62,600	Pracovník: Ing. Radek CEMPAN	Pracovník: Ing. Radek CEMPAN

07-101.1 Dálnice D1 km 56,300 - 66,320
A.2.6 KOORDINAČNÍ SITUACE km 62,600 - 63,900



LEGENDA STAV. INŽ. SÍTÍ:

LEGENDA STAV. INŽ. SÍTÍ:

SEZNAM OBJEKTŮ:

Objektů řady 100	Objektů řady 300
SO 07-101.1 Dálnice D1 km 56,300 - 66,320	SO 07-301 Kvalitace D1 v km 56,300 - 66,320
SO 07-101.2 Dálnice D1 km 56,300 - 66,320	SO 07-340 Ochrana vozovodu na silnici II/150
SO 07-101.3 Opravy před stovnou	Objektů řady 400
SO 07-101.4 Opravy před stovnou	SO 07-401 Plošná magistralní kabelu k mřížné sítně km 63,829
SO 07-101.5 Opravy před stovnou	SO 07-430 Plošná magistralní kabelu k mřížné sítně km 63,829
SO 07-101.6 Opravy před stovnou	SO 07-451 Plošná ochranná kabelu CETN v SDP dálnice D1
SO 07-101.7 Opravy před stovnou	SO 07-452 Plošná kabelu CETN v km 64,125
SO 07-101.8 Opravy před stovnou	SO 07-453 Plošná kabelu CETN v km 65,942
SO 07-101.9 Opravy před stovnou	SO 07-491 Dálniční systém SOS - kabelové vedení
SO 07-101.10 Opravy před stovnou	SO 07-492 Dálniční systém SOS - kabelové vedení
SO 07-101.11 Opravy před stovnou	SO 07-493 Dálniční systém SOS - kabelové vedení
SO 07-101.12 Opravy před stovnou	SO 07-494 Dálniční systém SOS - kabelové vedení
SO 07-101.13 Opravy před stovnou	SO 07-495 Dálniční systém SOS - meteorologické stanice
SO 07-101.14 Opravy před stovnou	SO 07-496 Dálniční systém SOS - automatický sítňový systém
SO 07-101.15 Opravy před stovnou	SO 07-497 Dálniční systém SOS - kamerový dohled
SO 07-101.16 Opravy před stovnou	SO 07-498 Dálniční systém SOS - optický kabel 205
SO 07-101.17 Opravy před stovnou	SO 07-499 Opravy dopravního značení Bernartice
SO 07-101.18 Opravy před stovnou	SO 07-499.3 Elektronizace mostu SO 07-204
SO 07-101.19 Opravy před stovnou	SO 07-499.4 EZ2 mostu SO 07-204
SO 07-101.20 Opravy před stovnou	Objektů řady 800
SO 07-101.21 Opravy před stovnou	SO 07-801 Vozovotní opravy
SO 07-101.22 Opravy před stovnou	Objektů řady 900
SO 07-101.23 Opravy před stovnou	SO 07-981 Technologie elektronického mytí - přeložka

ČÁST A

Souhradnicový systém S-JTSK, Výškový systém: Bpv

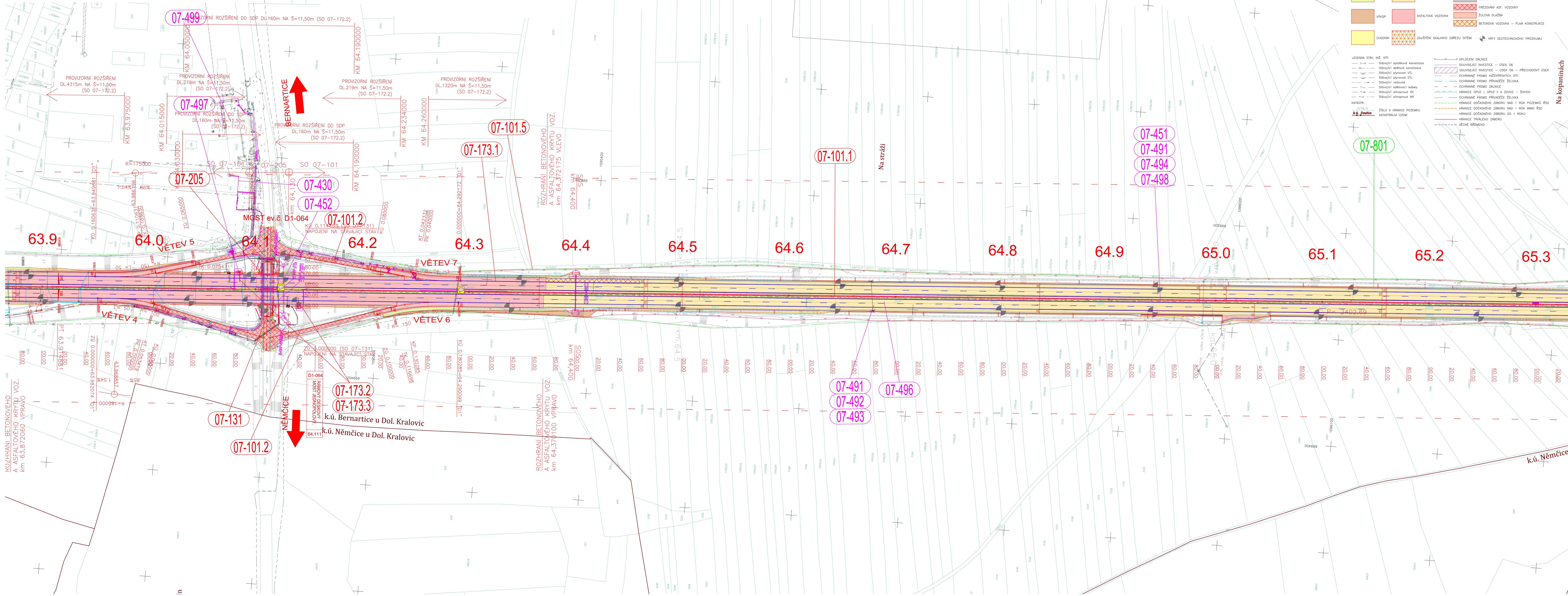
Objekt: REDITELSTVÍ SILNIC A DALNIC ČR NA PANKRÁČI 56, 145 05 PRAHA 4	ÚSEK: 07
Objekt: D1 MÍROŠOVICE - KÝVALKA MODERNIZACE	

Mapový zdroj: **PRAGOPROJEKT** (PRAGOPROJEKT, s.r.o., Václavská 111, 110 00 Praha 1) | **VIAPOINT** (VIAPOINT, s.r.o., VOVNÍ 13, 602 00 BRNO)

Technická karta: **PRAGOPROJEKT** (PRAGOPROJEKT, s.r.o., Rybáře 1668/16, 147 54 Praha 4, IČ: 45272387, www.pragoprojekt.cz) | **VIAPOINT** (VIAPOINT, s.r.o., VOVNÍ 13, 602 00 BRNO)

Místo stavby: STŘEDČESKÝ SOUČICE, HULICE, BOROVSKO, BERNARTICE, BRZOTICE, LOKET	Číslo zakázky: 14_464_2
Objekt: D1 MODERNIZACE - ÚSEK 07, EXIT 56 SOUČICE - EXIT 66 LOKET	Číslo akce: 06_222
Objekt: KOORDINAČNÍ SITUACE km 62,600 - 63,900	Datum: 03/2018
Formát: 1:1000	Formát: 1:1000
Stupeň: PDP5	Stupeň: Stupeň

SO 07-101.1 Dálnice D1 km 56,300 - 66,320
A.2.7 KOORDINAČNÍ SITUACE km 63,900 - 65,300



LEGENDA STAV. INŽ. SITE

Symbol	Symbol	Symbol
...
...

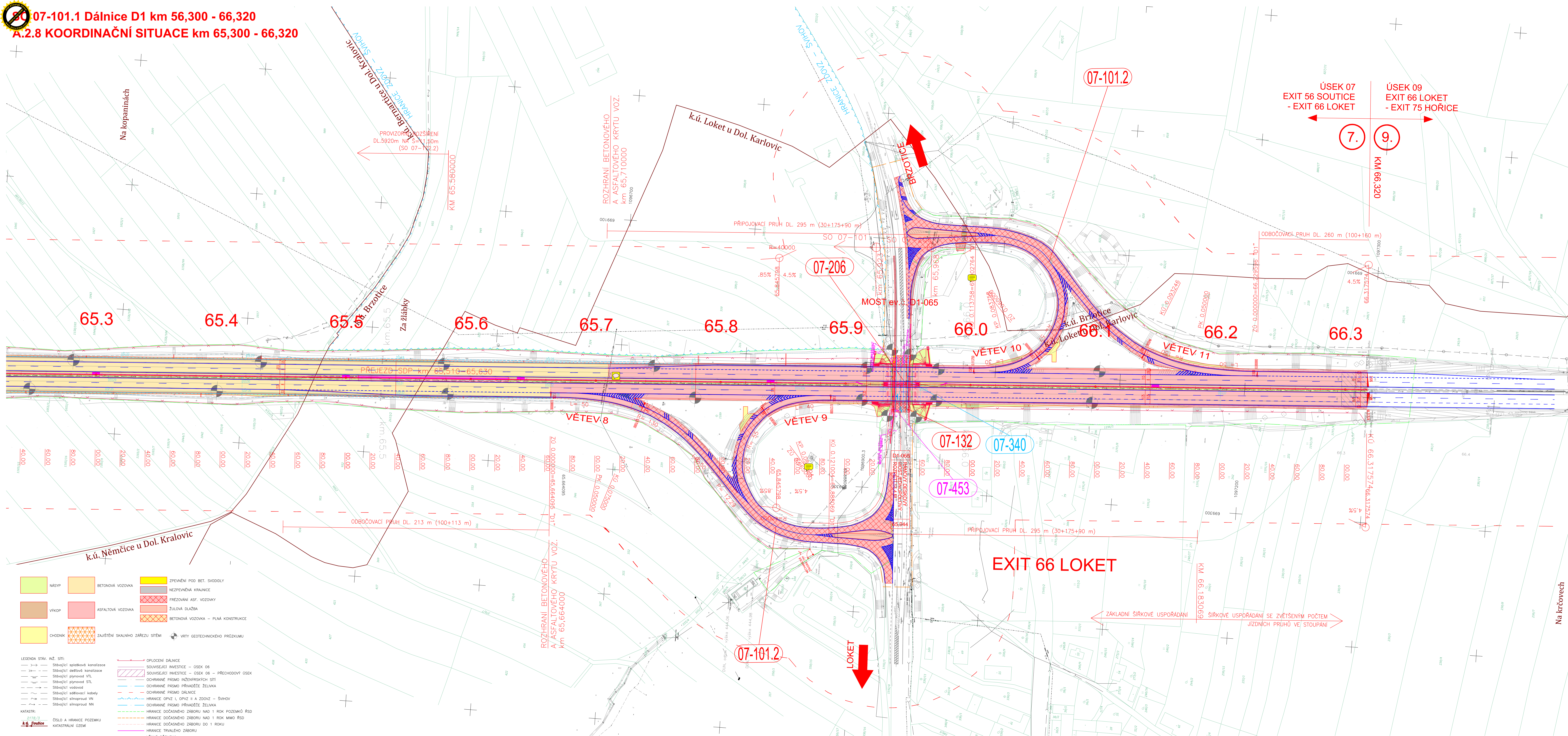
SEZNAM OBJEKTŮ

Objekty řady 100	Objekty řady 300
SO 07-101.1 Dálnice D1 km 56,300 - 66,320	SO 07-301 Komplexní D1 v km 56,300 - 66,320
SO 07-101.1 Dálnice D1 km 56,300 - 66,320	SO 07-340 Ochrana vodovodu na silnici II/150

ČÁST A

<p>REDITELSTVÍ SILNIC A DÁLNIC ČR NA PANKRÁČI 56, 145 05 PRAHA 4</p>	<p>ÚSEK 07 D1 MIROŠOVICE - KYVKA MODERNIZACE</p>
<p>Řešitel: Ing. Svatopluk CERMAN Číslo zakázky: 14-464-2 1965</p>	<p>Suplení: PRAGOPROJEKT/CARSON - D1 úsek 7 Účastníci: PRAGOPROJEKT, VIAPONT PRAGOPROJEKT, s. s. Bývalo 1868/16, 147 54 Praha 4 VIAPONT, s. r. o. VOJNÍ 13, 602 00 BRNO</p>
<p>Projektant: Ing. Radek KUBELCKÝ Vedoucí projektanta: Ing. Radek CERMAN Účastník: Ing. Dominika URBANOVÁ</p>	<p>Projektant: Ing. Jan ZAPLETAL Účastník: Ing. Jan ZAPLETAL PRAGOPROJEKT, s. s. Bývalo 1868/16, 147 54 Praha 4 Ing. Jan ZAPLETAL PRAGOPROJEKT</p>
<p>Město: STŘEDČESKÝ Územní oblasť: SOUTICE, HULICE, BOROVSKO, BERNARTICE, BRZOTICE, LOKET Seznam: RSD ČR, NA PANKRÁČI 56, 145 05 PRAHA 4, IČ 65993390</p>	<p>Číslo zakázky: 14-464-2 Číslo úseku: 06 222 Datum: 03/2018 Formát: A2.7 Měřítko: 1:1000 Úroveň: PDPS Druh: Souprava Název stavby: D1 MODERNIZACE - ÚSEK 07, EXIT 56 SOUTICE - EXIT 66 LOKET Předmět: KOORDINAČNÍ SITUACE km 63,900 - 65,300</p>

07-101.1 Dálnice D1 km 56,300 - 66,320
 A.2.8 KOORDINAČNÍ SITUACE km 65,300 - 66,320



SEZNAM OBJEKTŮ:

Objekty řady 100	SO 07-101.1 Dálnice D1 km 56,300 - 66,320	Objekty řady 300	SO 07-301 Kanalizace D1 v km 56,300 - 66,320
SO 07-101.2 Dálnice D1 km 56,300 - 66,320	SO 07-302 Ochrana vodovodu na silnici 4/150	Objekty řady 400	SO 07-401 Přeložka napájecího kabelu k mýtné bráně km 63,820
SO 07-101.3 Opravy před stavbou	SO 07-402 Přeložka veřejného osvětlení	SO 07-430 Přeložka kabelu CETN v km 64,125	SO 07-431 Přeložka ochranné kabelu CETN v SDP dálnice D1
SO 07-101.4 Úprava odpadkový kádňů	SO 07-450 Přeložka a ochranné kabelu CETN v SDP dálnice D1	SO 07-451 Přeložka ochranné kabelu CETN v km 65,840	SO 07-452 Přeložka kabelu CETN v km 64,125
SO 07-101.5 Oploštění	SO 07-452 Přeložka ochranné kabelu CETN v km 65,840	SO 07-491 Dálniční systém SOS - kabelové vedení	SO 07-492 Dálniční systém SOS - kabelové vedení
SO 07-122 Doplnění izolačních opatření	SO 07-493 Dálniční systém SOS - kabelové vedení	SO 07-493.1 Dálniční systém SOS - kabelové vedení	SO 07-493.2 Dálniční systém SOS - kabelové vedení
SO 07-123 Převýšení stavebního opatření	SO 07-493.3 Dálniční systém SOS - kabelové vedení	SO 07-493.3.1 Dálniční systém SOS - kabelové vedení	SO 07-493.3.2 Dálniční systém SOS - kabelové vedení
SO 07-123.1 První svítlá a vodorovné značení	SO 07-493.3.3 Dálniční systém SOS - kabelové vedení	SO 07-493.3.3.1 Dálniční systém SOS - kabelové vedení	SO 07-493.3.3.2 Dálniční systém SOS - kabelové vedení
SO 07-123.2 Fortyly dopravního značení	SO 07-493.3.3.3 Dálniční systém SOS - kabelové vedení	SO 07-493.3.3.3.1 Dálniční systém SOS - kabelové vedení	SO 07-493.3.3.3.2 Dálniční systém SOS - kabelové vedení
SO 07-123.3 Průhledné dopravní značení	SO 07-493.3.3.3.3 Dálniční systém SOS - kabelové vedení	SO 07-493.3.3.3.3.1 Dálniční systém SOS - kabelové vedení	SO 07-493.3.3.3.3.2 Dálniční systém SOS - kabelové vedení
SO 07-130 Úprava silnice III/1265	SO 07-493.3.3.3.3.3 Dálniční systém SOS - kabelové vedení	SO 07-493.3.3.3.3.3.1 Dálniční systém SOS - kabelové vedení	SO 07-493.3.3.3.3.3.2 Dálniční systém SOS - kabelové vedení
SO 07-131 Úprava silnice III/1217	SO 07-493.3.3.3.3.3.3 Dálniční systém SOS - kabelové vedení	SO 07-493.3.3.3.3.3.3.1 Dálniční systém SOS - kabelové vedení	SO 07-493.3.3.3.3.3.3.2 Dálniční systém SOS - kabelové vedení
SO 07-132 Úprava silnice III/150	SO 07-493.3.3.3.3.3.3.3 Dálniční systém SOS - kabelové vedení	SO 07-493.3.3.3.3.3.3.3.1 Dálniční systém SOS - kabelové vedení	SO 07-493.3.3.3.3.3.3.3.2 Dálniční systém SOS - kabelové vedení
SO 07-196 Přeložka portálu elektronického mytí v km 63,85	SO 07-493.3.3.3.3.3.3.3.3 Dálniční systém SOS - kabelové vedení	SO 07-493.3.3.3.3.3.3.3.3.1 Dálniční systém SOS - kabelové vedení	SO 07-493.3.3.3.3.3.3.3.3.2 Dálniční systém SOS - kabelové vedení
Objekty řady 200	SO 07-201 Převýšený most ev. č. D1 - 060	SO 07-202 Převýšený most ev. č. D1 - 061	SO 07-203 Most ev. č. D1 - 062 - pravý most
SO 07-204 Most ev. č. D1 - 063 - levý most	SO 07-205 Most ev. č. D1 - 064 - pravý most	SO 07-206 Most ev. č. D1 - 065 - levý most	SO 07-207 Most ev. č. D1 - 066 - pravý most
Objekty řady 800	SO 07-801 Vegetační úpravy	Objekty řady 900	SO 07-901 Technologie elektronického mytí - přeložka

ČÁST A

RÉDITELSTVÍ SILNIC A DÁLNIC ČR
 NA PANKRÁCI 56, 145 05 PRAHA 4
 D1 MIROŠOVICE - KÝVALKA
 MODERNIZACE

ÚSEK
07

PRAGOPROJEKT, a.s. K Rybáře 1688/16, 147 54 Praha 4, IČ: 45272367, www.pragoprojekt.cz, dotaz@pragoprojekt.cz, dotaz@pragoprojekt.cz
 PRAGOPROJEKT, a.s. K Rybáře 1688/16, 147 54 Praha 4, IČ: 45272367, www.pragoprojekt.cz, dotaz@pragoprojekt.cz, dotaz@pragoprojekt.cz

PRAGOPROJEKT, a.s. K Rybáře 1688/16, 147 54 Praha 4, IČ: 45272367, www.pragoprojekt.cz, dotaz@pragoprojekt.cz, dotaz@pragoprojekt.cz
 PRAGOPROJEKT, a.s. K Rybáře 1688/16, 147 54 Praha 4, IČ: 45272367, www.pragoprojekt.cz, dotaz@pragoprojekt.cz, dotaz@pragoprojekt.cz

PRAGOPROJEKT, a.s. K Rybáře 1688/16, 147 54 Praha 4, IČ: 45272367, www.pragoprojekt.cz, dotaz@pragoprojekt.cz, dotaz@pragoprojekt.cz
 PRAGOPROJEKT, a.s. K Rybáře 1688/16, 147 54 Praha 4, IČ: 45272367, www.pragoprojekt.cz, dotaz@pragoprojekt.cz, dotaz@pragoprojekt.cz

LEGENDA STAV. INŽ. SÍTĚ

—	OPLOČENÍ DÁLNIČE
—	SOUVISEJÍCÍ INVESTICE - ÚSEK 06
—	SOUVISEJÍCÍ INVESTICE - ÚSEK 06 - PŘECHODOVÝ ÚSEK
—	OPLOČENÍ PÁSMO INŽENÝRSKÝCH SÍTÍ
—	OPLOČENÍ PÁSMO PŘÍVADEČE ŽELÁZKA
—	OPLOČENÍ PÁSMO DÁLNIČE
—	HRANICE OPVZ I, OPVZ II A ZDOVZ - SVĚTOV
—	OPLOČENÍ PÁSMO PŘÍVADEČE ŽELÁZKA
—	HRANICE DOČASNÉHO ZÁBORU NAD 1 ROK MIMO ŘSD
—	HRANICE DOČASNÉHO ZÁBORU NAD 1 ROK MIMO ŘSD
—	HRANICE DOČASNÉHO ZÁBORU DO 1 ROKU
—	HRANICE TRVALÉHO ZÁBORU

LEGENDA STAV. INŽ. SÍTĚ

—	OPLOČENÍ DÁLNIČE
—	SOUVISEJÍCÍ INVESTICE - ÚSEK 06
—	SOUVISEJÍCÍ INVESTICE - ÚSEK 06 - PŘECHODOVÝ ÚSEK
—	OPLOČENÍ PÁSMO INŽENÝRSKÝCH SÍTÍ
—	OPLOČENÍ PÁSMO PŘÍVADEČE ŽELÁZKA
—	OPLOČENÍ PÁSMO DÁLNIČE
—	HRANICE OPVZ I, OPVZ II A ZDOVZ - SVĚTOV
—	OPLOČENÍ PÁSMO PŘÍVADEČE ŽELÁZKA
—	HRANICE DOČASNÉHO ZÁBORU NAD 1 ROK MIMO ŘSD
—	HRANICE DOČASNÉHO ZÁBORU NAD 1 ROK MIMO ŘSD
—	HRANICE DOČASNÉHO ZÁBORU DO 1 ROKU
—	HRANICE TRVALÉHO ZÁBORU